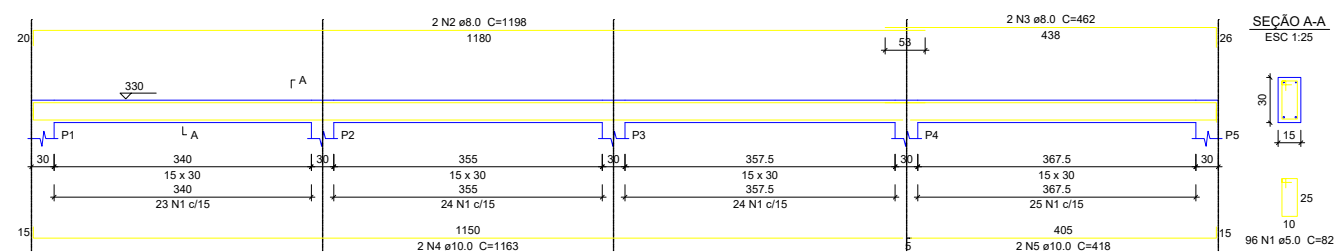


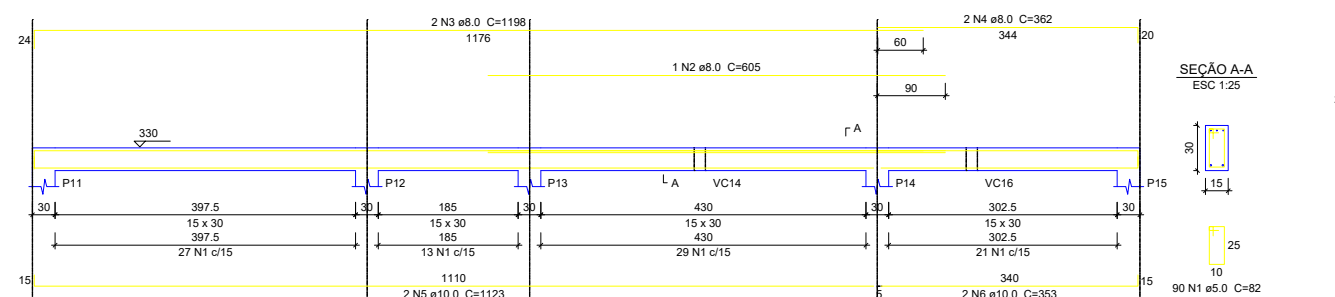
VC1

ESC 1:50



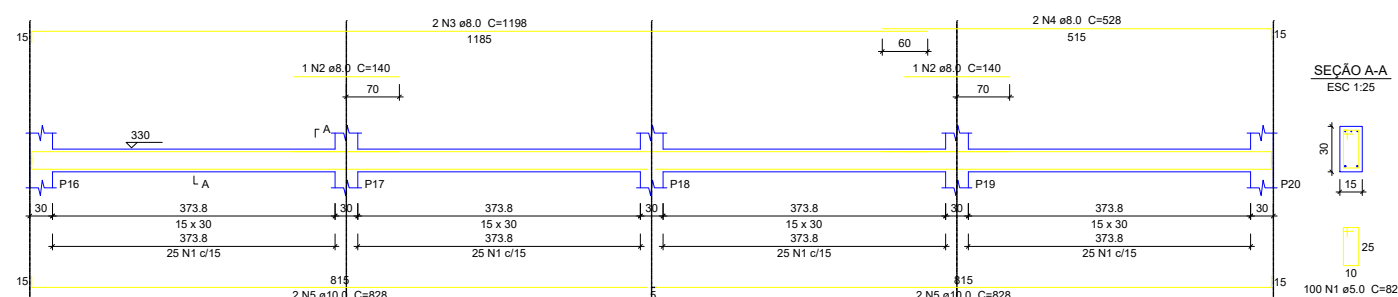
VC3

ESC 1:50



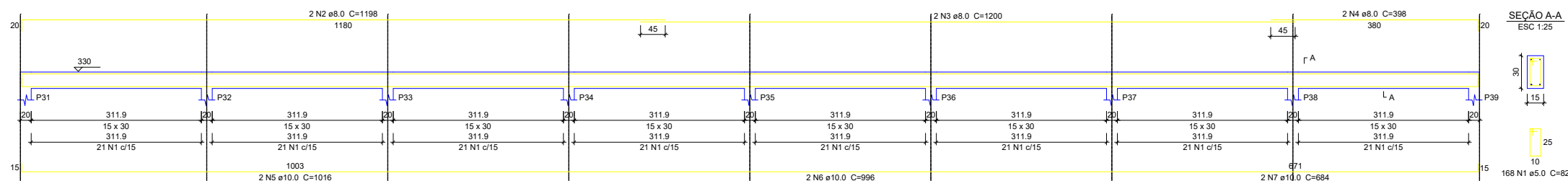
VC5

ESC 1:50



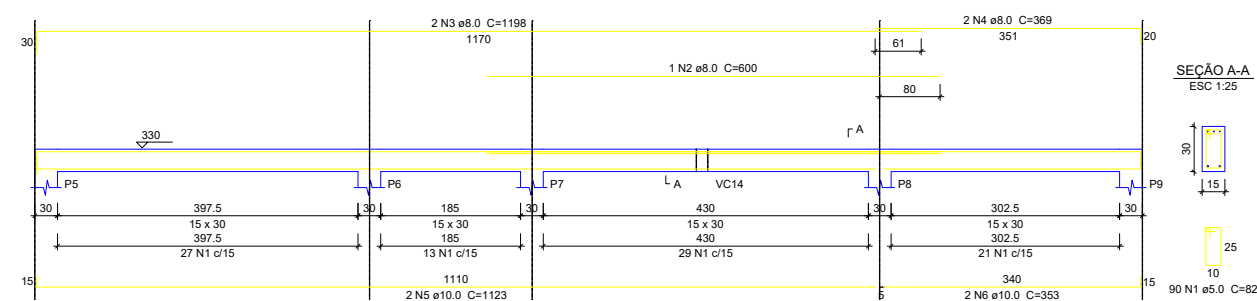
VC7

ESC 1:50



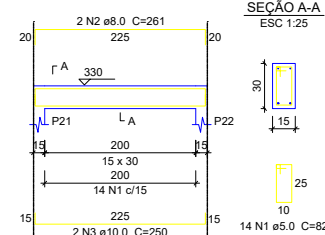
VC2

ESC 1:50



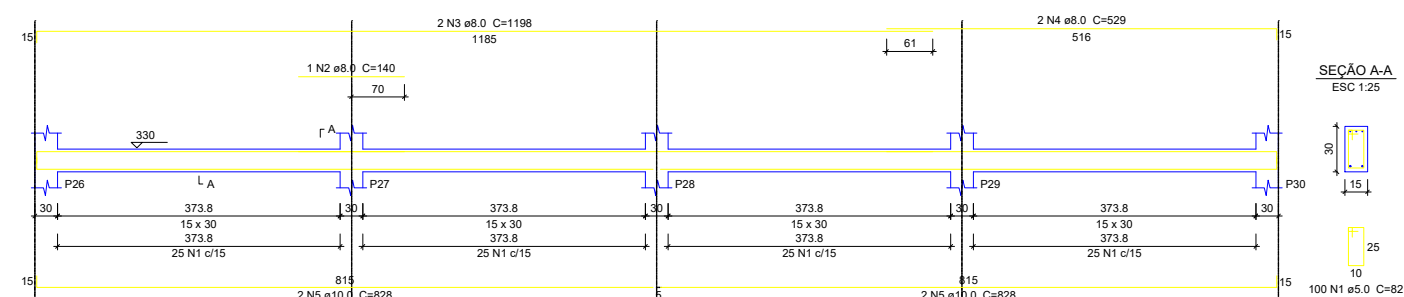
VC4

ESC 1:50



VC6

ESC 1:50



01

VIGA COBERTURA

ESC: 1/200



PREFEITURA MUNICIPAL DE
VÁRZEA GRANDE
Mais por Você. Mais por Várzea Grande.

PREFEITURA MUNICIPAL DE VÁRZEA GRANDE

Av. Castelo Branco, Espaço Municipal, 2500 - Centro Sul, Várzea Grande/MT CEP 78125-700 - Fone/Fax: 65 3688 8000

PROJETO:

PROJETO ESTRUTURAL

OBRA:

REFORMA E AMPLIAÇÃO
EMEB ANTONIA FELIPA DE CAMPOS MARTINS

LOCALIZAÇÃO:

RUA SD, S/Nº, QUADRA 100, BR 163
BAIRRO: JARDIM NOVO MUNDO

AUTOR DO PROJETO:

PEDRO HENRIQUE FRANÇA ROCHA
ENGENHEIRO CIVIL CREA-MT 046214

UNIDADE:

METRO

ESCALA:

Indicada

DATA:

JUNHO/2022

FOLHA N°

05/
13